

# Sindrome delle apnee notturne



## PRENOTAZIONI

Tel. 02 3024141

*Dal lunedì al venerdì  
dalle ore 8.00 alle ore 16.00*



Diagnosi, cura, riabilitazione  
per le **patologie respiratorie**

Casa di Cura Villa Esperia S.p.A.



Milano - 20151  
via A. Cechov, 50  
tel. 02 3024141  
fax 02 302414609  
[www.villaesperiamilano.it](http://www.villaesperiamilano.it)



Godiasco Salice Terme (PV) - 27052  
viale dei Salici, 35  
tel. 0383 945211  
fax 0383 91209  
[www.villaesperia.it](http://www.villaesperia.it)

# Sindrome delle apnee notturne

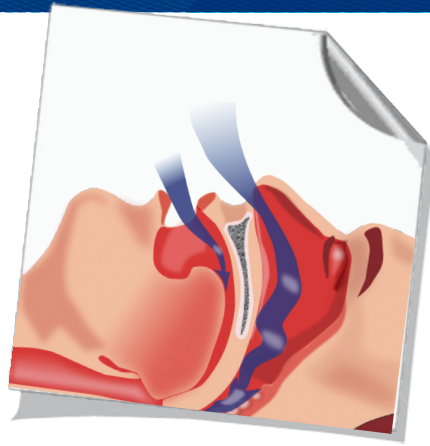


## Cos'è?

È una malattia caratterizzata da ripetuti episodi di occlusione (apnea o ipopnea) delle vie aeree superiori durante il sonno.

**Apnea** ostruzione totale al flusso aereo

**Ipopnea** ostruzione parziale al flusso aereo



## Fattori di rischio

- ⊕ sovrappeso/obesità;
- ⊕ aumentata circonferenza del collo;
- ⊕ anomalie otorinolaringoiatriche;
- ⊕ russamento notturno.

## Caratteristiche dei pazienti con OSAS

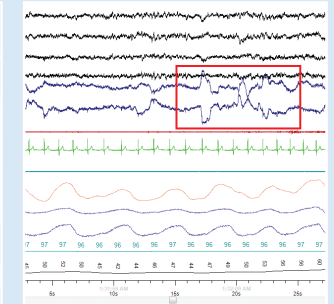
(Obstruction Sleep Apnea Syndrome)

- ⊕ russamento;
- ⊕ sonnolenza durante il giorno con difficoltà a rimanere svegli durante la lettura del giornale o la visione del TV;
- ⊕ sensazione di sonno non ristoratore;
- ⊕ stanchezza o mal di testa mattutini;
- ⊕ difficoltà alla concentrazione (es. nel lavoro, alla guida);
- ⊕ irritabilità, peggioramento del tono dell'umore, aumentato rischio di incidenti stradali per sonnolenza alla guida o lavorativi.

L'OSAS è una condizione da non trascurare perché può evolvere verso condizioni gravi come le aritmie cardiache, l'ipertensione arteriosa, l'infarto del miocardio e l'ictus cerebrali e comportare un aumentato rischio di complicanze peri-operatorie.

## Diagnosi

- monitoraggio cardiorespiratorio notturno;
- polisonnografia.



## Terapia

- terapia comportamentale: calo ponderale, esercizio fisico regolare, terapia posizionale, astensione da alcool e sedativi prima di dormire;
- ventiloterapia non invasiva (C-PAP).

